

alfa AdSuite Market

AdSuite

HÖCHSTE FLEXIBILITÄT FÜR ALLE WERBEFORMEN. Wegen der zunehmenden Vielfalt unterschiedlicher Werbeformen und Kommunikationskanäle bei Print- und Online-Publikationen sind vereinfachte digitale Workflows notwendig. Gleichzeitig erfordert ein modernes, zukunftsfähiges Arbeitsumfeld höchste Flexibilität und Ortsungebundenheit, damit Medienberater ihren gesamten Fokus auf das Verkaufen von Anzeigen setzen können, die kaufmännischen und technische Prozesse jedoch im Hintergrund voll integriert ablaufen.

ALLESKÖNNER IM ANZEIGENGESCHÄFT Mit alfa AdSuite Market lassen sich die unterschiedlichsten Werbeformen für alle aktuellen Kommunikationskanäle produktiv, flexibel und einfach realisieren. alfa AdSuite Market unterstützt dabei die aktuellen Marktbedürfnisse, bindet Kunden in die Produktions- und Bestellprozesse ein und integriert die administrative sowie technische Abwicklung. Dabei orientiert sich alfa AdSuite Market an den wesentlichen Forderungen der Medienhäuser. Das responsive Design ermöglicht, die Anwendung auf allen gängigen Gerätetypen wie PCs, Tablets und Smartphones optimal darzustellen. Die Flexibilität im Aufbau der Masken lässt es zu, immer nur die wichtigsten Informationen an der richtigen Stelle angeboten zu bekommen.

- Optimierung der Kundenbetreuung durch integriertes Customer Relationship Management.
- Einbeziehung des Kunden über eine web-basierte Anwendung.
- Durch den hohen Grad an Flexibilität wird ein modernes und zukunftsfähiges Arbeitsumfeld geboten.

OPERATIVES CRM-MANAGEMENT (CRM) Nur wer seine Kunden, dessen Bedürfnisse und Vorlieben kennt, wird bei der Anzeigenakquise und Kundenbetreuung wirklich erfolgreich sein. Neben den üblichen Werkzeugen der Auftragsabwicklung ist deshalb ein funktionierendes Customer Relationship Management gleichzeitig Basis- und Analyse-Tool bei der Kundenpflege.

Um das Kundenpotenzial optimal auszuschöpfen, wird innerhalb alfa AdSuite Market schrittweise mit einem ausgefeilten Kontaktmanagement mit professionellen CRM-Funktionen ausgestattet. Diese reichen von übersichtlichen, vollständigen Darstellungen aller relevanten Kundeninformationen, der Kundenselektion auf Basis frei definierbarer Kunden- und Auftragskriterien über das Kampagnenmanagement bis zum automatisierten Erstellen von Serienbriefen oder Aktionen zur Nachverfolgung bereits angestoßener Geschäfte.

Wer seine Mitarbeiter motivieren und seine Kunden heute erfolgreich betreuen will, muss sowohl einen flexiblen und ortsungebundenen Arbeitsplatz schaffen als auch sehr viel über die Kunden wissen und deren Vorlieben und Bedürfnisse kennen. Traditionelles Zielgruppen-Marketing reicht dabei alleine nicht mehr aus. alfa AdSuite Market unterstützt Medienhäuser und ihre Mitarbeiter mit intelligenten Softwarelösungen für die aktuellen Kommunikationsmittel.

Mobile



alfa AdSuite Market setzt auf den Funktionsumfang der **alfa AdSuite** auf und ermöglicht somit einen integrierten Workflow von der Auftragsannahme bis zum Reporting.

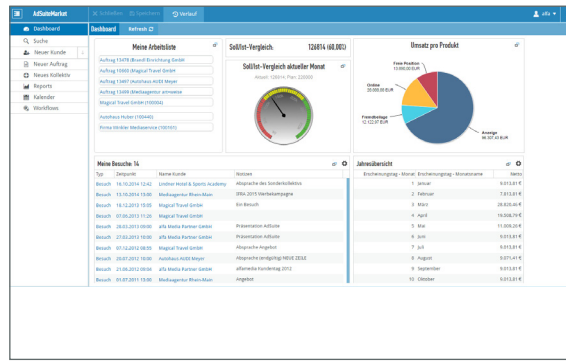
KUNDENORIENTIERUNG Der 24/7-Online-Service für Geschäftskunden erfordert keinen zusätzlichen Personaleinsatz oder eine Änderung der Infrastruktur im Verlag. Der Mehrwert für Anzeigenkunden ist jedoch erheblich und die Einsparungen für Verlage immens, da Kosten im Umfeld der Auftragsbearbeitung erheblich reduziert werden.

AUFTRAGSABWICKLUNG Stark vereinfachte Arbeitsabläufe durch eine integrierte kaufmännische und technische Abwicklung bieten eine ganzheitliche und hoch produktive Arbeitsweise. Dabei werden Standardprozesse des Medienhauses mit Hilfe der integrierten Workflow-Engine reibungslos abgewickelt.

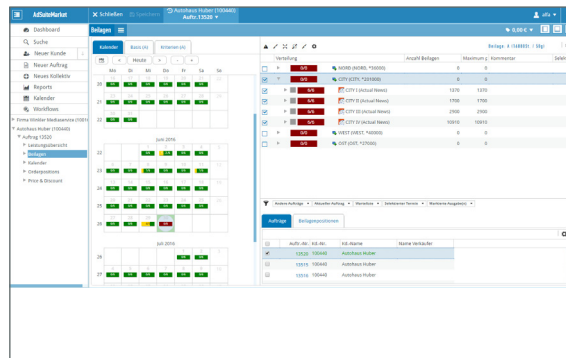
alfa AdSuite Market ermöglicht sowohl die Planung als auch die Disposition von Beilagen sowie Adhoc Kollektive und erlaubt daher die optimale Ausnutzung vorhandener Plätze.

TECHNISCHE MERKMALE der Betrieb ist in der Cloud möglich. Es kann direkt im Browser gearbeitet werden. Dazu kommen weitere Vorteile, die den Einsatz vereinfachen:

- Einfache Verteilung einer neuen Version, da keine Client-Installation mehr notwendig ist.
- Nahtloser Parallelbetrieb mit allen anderen AdSuite-Modulen wie SalesPoint, iAdSuite HD etc. durch Einsatz derselben zentralen Datenbank.
- Höhere Performance: Parameter wie Ausgaben, Rubriken und sonstige Massendaten verbleiben auf dem Server. Bei der Auftragsbearbeitung werden nur die tatsächlich benötigten Daten über das Netz transportiert.



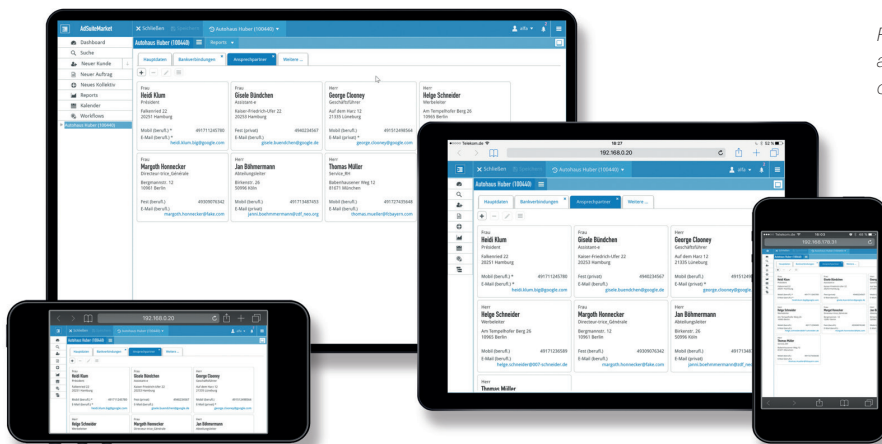
Wichtige Kunden- und verkaufsbezogene Kennzahlen lassen sich übersichtlich im Dashboard visualisieren.



In der Beilagen Disposition kann man leicht freie Plätze und Ressourcen identifizieren.

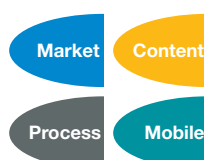
FUNKTIONALITÄT alfa AdSuite Market hat überdies eine ausgesprochen hohe Benutzerfreundlichkeit durch ihre intuitiv gestaltete Benutzeroberfläche

- Informationen lassen sich in einem modernen „Kachel-design“ individuell zusammenstellen.
- Gewerblichen Kunden wird ein Kleinportal zur Auftragsbearbeitung angeboten.
- Der Korrekturworkflow gestaltet sich einfach und mit größtmöglichem Komfort. Korrekturwünsche werden online angegeben.
- Umfangreiche Kalenderfunktionen ermöglichen ebenfalls eine elegante Disposition der Beilagen.



Responsive Design: auf allen Endgeräten optimale Darstellung.

alfa Media hat alle Workflows, die für Medienunternehmen relevant sind, perfekt aufeinander abgestimmt. Vom Marktmanagement über die Auftragsabwicklung verschiedener Anzeigen- und Werbeformen werden durchdachte Werkzeuge für die Planung und Organisation von Publikationen geboten. Ob Print, Portal oder Mobile: Sie steuern Ihre Inhalte auf allen Publishing-Kanälen – professionell, einfach und effizient.



Mehr über die Lösungen erfahren Sie auf www.alfamedia.com

alfa Media Partner GmbH
Carl-Zeiss-Straße 27 • DE-63322 Rödermark
Tel.: +49 (0) 60 74 - 31 04-0 • E-Mail: info@alfamedia.com

www.alfamedia.com

